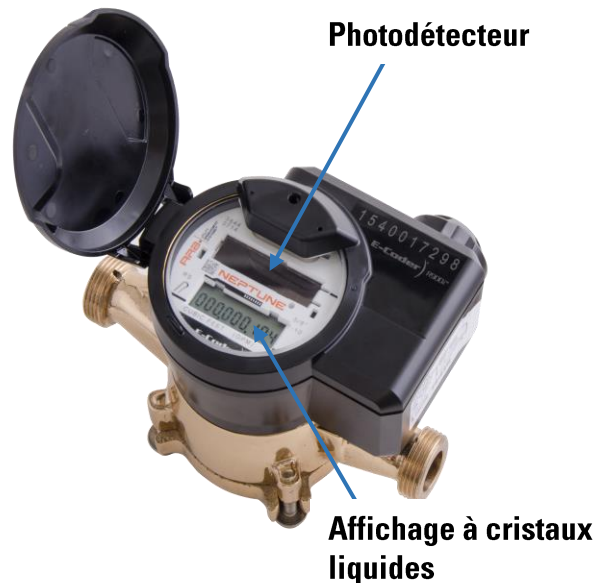


## Les Caractéristiques de Votre Nouveau Compteur D'eau



Neptune Technology Group lira votre compteur afin de vous facturer, mais vous pouvez surveiller votre propre consommation:

- Brillez une lampe de poche sur le photodétecteur (sur le registre) pour allumer l'affichage à cristaux liquides
- Prenez une lecture à un moment fixe dans la journée
- Puis une autre lecture au même moment le lendemain
- La différence entre les deux lectures est votre consommation d'eau quotidienne

### Indicateur de fuite

- ◆ **Éteint** - Aucune fuite détectée
- ◆ **Clignotant** – Le clignotant irrégulier l'utilisation d'eau pour plus que 50% du temps, au cours d'une période de 24
- ◆ **Allumé en Continu** – Cela indique l'utilisation d'eau au moins une fois toutes les 15 minutes pendant une période de 24 heures. Il s'agit probablement d'une fuite dans votre maison.



L'affichage à cristaux liquide à 9 chiffres affiche la consommation totale en mètres cubes.

1 mètre cube = 1,000 litres

1 mètre cube = 220 gallons impériaux

Les quatre derniers chiffres de la lecture sont les décimales. Donc, la lecture dans l'illustration ci-dessus indique une lecture de 26.3987 mètres cubes

### Flow Indicator

- ◆ **Allumé** – Consommation d'eau
- ◆ **Éteint** – Aucune consommation d'eau
- ◆ **Clignotant** – Écoulement d'eau à faible débit
- ◆ **(-)** – Écoulement inverse
- ◆ **(+)** – Écoulement avant

