



AVIS PUBLIC

MODIFICATIONS DE LA CONFIGURATION DU TRAFIC

2020-05-06

La ville de Miramichi souhaite informer les résidents des interruptions de circulation à venir dans l'ancienne ville de Newcastle. La circulation sur l'autoroute King George en direction est sera déviée vers le sud sur la rue Jane jusqu'au boulevard Newcastle, puis sur la rue Ledden. Au sommet de la rue Ledden, la circulation pourra continuer vers l'est le long de la route King George.

Il n'y aura pas de détour pour la circulation en direction ouest de la route King George.

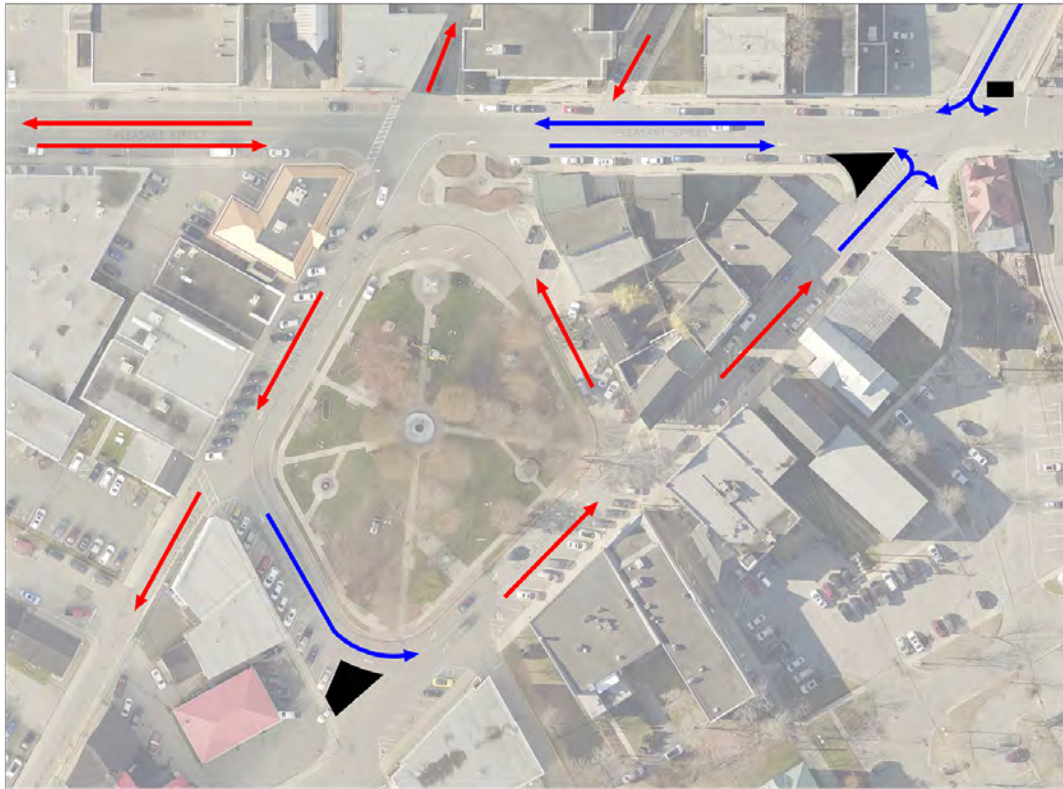
La rue Pleasant passera à la circulation bidirectionnelle de la rue Henry au boulevard Newcastle. La circulation depuis la rue Jail devra continuer à gauche autour de la place sur le boulevard Newcastle.

Les interruptions de la circulation sont nécessaires pour permettre l'achèvement des travaux au croisement du boulevard Newcastle et de l'autoroute King George. Des renseignements supplémentaires peuvent être trouvés sur le site Web de la ville de Miramichi à Miramichi.org.

La Ville de Miramichi vous remercie de votre coopération dans ce dossier.

département d'ingénierie

506.623.2021



DOWNTOWN NEWCASTLE TRAFFIC CHANGES

